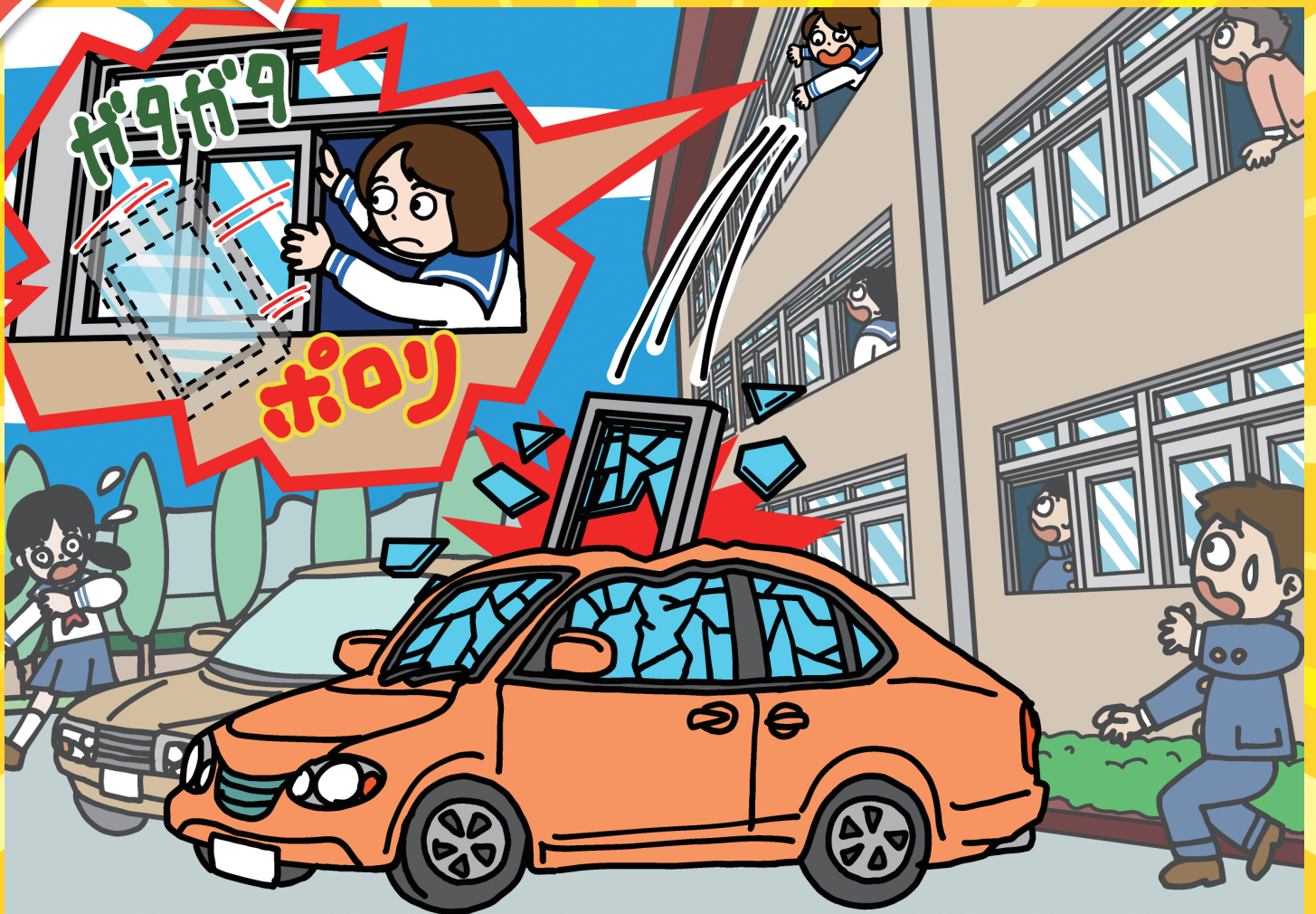


そのまま
使用すると
大変危険です!

お使いのサッシは何年使用
していますか?



動きが悪いのに無理な
開け閉めをしていませんか?



安全・安心にご使用いただくには
専門業者による定期的な維持管理
が重要です。

日頃からサッシに異常が無いか、操作・作動状況の
変化が無いかを注意していただき、異常を感じたら
速やかに専門業者にご相談ください。

安全に係る部品として、引違い窓等の戸車、
はずれ止め、ストッパーなどは10年を目安[※]
に交換することを推奨します。

異常が確認されない場合でも、時間とともに故障の
リスクが高まる可能性があります。

(※使用環境により異なります。また保証期間ではありません。)

(一社)日本サッシ協会

<https://www.jsma.or.jp/>

(一社)建築開口部協会

<https://www.jboa.or.jp/>



窓の点検・メンテナンスに
関する記事はこちら