



**JBOA**  
JAPAN BUILDING OPENINGS ASSOCIATION

一般社団法人  
建築開口部協会

<https://www.jboa.or.jp>

## ■ トップメッセージ

会長 吉田 聡

（一社）建築開口部協会は、2020年12月に、（一社）カーテンウォール・防火開口部協会と（一社）建築改装協会が合併して発足しました。それぞれの協会が取り組んできた、防火戸の研究や適切な運用、及びビルの改装技術の研究に加え、合併の効果を発揮すべく体制の整備・新たな事業展開に向けての取組みを進めてきました。



今日、わが国においては2050年カーボンニュートラルの実現に向けて様々な施策が展開されており、また建築物・住まいの安全確保も重要な課題となっています。こうした動向も踏まえ、マンションの窓の断熱改修の促進や学校の窓の落下防止のための点検の推進等、協会の目的である「安全で快適な建築物の整備を通じた社会貢献」に努めてまいります。

## ■ 沿革

---

1964年 社団法人日本カーテンウォール工業会設立

---

1980年 改装研究会設立

---

1989年 アルミ防火戸認定推進協議会設立

---

1991年 改装研究会を建築改装協会に名称変更

---

2000年 日本カーテンウォール工業会とアルミ防火戸認定推進協議会が合併し、社団法人カーテンウォール・防火開口部協会設立

---

2016年 建築改装協会を法人化し、一般社団法人建築改装協会設立

---

2020年 カーテンウォール・防火開口部協会と建築改装協会が合併し、一般社団法人建築開口部協会設立

---

## ■ 目的

会員相互の協力により、建築物の開口部、墜落防止手すり及びカーテンウォール・外装（以下「建築物の開口部等」という。）の性能向上及び品質確保に関する事業並びに普及啓発等を行うことにより、安全で快適な建築物の整備を進め、もって社会に貢献することを目的としています。

## ■ 会員名簿 <170社・団体 ※正会員のみ記載 五十音順>

<一種正会員 4社>

1.三協立山(株) 2.不二サッシ(株) 3.(株)LIXIL 4.YKK AP(株)

<二種正会員 4社>

1.菊川工業(株) 2.三和シャッター工業(株) 3.日本フネン(株) 4.文化シャッター(株)

<三種正会員 24社>

1.IGウインドウズ(株) 2.(株)アルミックイマイ 3.アルメタックス(株) 4.AGC(株)  
5.老川工業(株) 6.金秀アルミ工業(株) 7.(株)かんぜん 8.(株)建鋼社  
9.サンゴバン・グラス・ジャパン(株) 他15社

<団体正会員 3団体>

1.（一社）板硝子協会 2.（一社）日本サッシ協会 3.（一財）ベターリビング

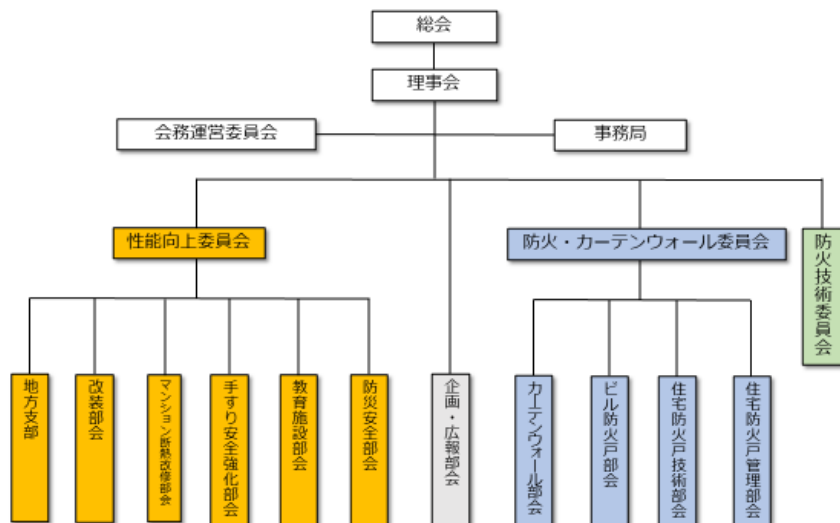
## ■ 事業

- (1) 建築物の開口部等の性能向上に関する調査研究及び普及促進
- (2) 建築物の開口部等の技術、品質及び規格に関する調査研究及び普及促進
- (3) 建築物の開口部等の改装（以下「改装事業」という。）における品質、規格、施工技術、工法、安全に関する調査研究及び普及促進
- (4) 建築物の開口部等に係る人材育成
- (5) 関係情報の収集と提供
- (6) 関係官庁、関係機関等への提言
- (7) その他本会の目的達成のために必要な事業



<https://www.jboa.or.jp>

## ■ 組織図 <4委員会と10部会>



## ■入会のメリット

- (1) 各種委員会や部会活動に参加することにより、各活動分野に関する最新の情報を入手することができます。(正会員および一種準会員)
- (2) ホームページの会員サイトにアクセスでき、建築物の開口部等に関わる協会所有の各種技術情報を閲覧することができます。
- (3) 協会の会報を受取ることができ、国や業界の動向等に関する幅広い情報が得られます。
- (4) メールレターにより協会や関連省庁、関連団体発信の有益な情報をタイムリーに入手することができます。
- (5) 学校の窓点検制度の登録料、講習会受講料が優遇されます。(非会員に比べて1/5)
- (6) BL優良取替工事管理者の講習会受講料が優遇されます。
- (7) 支部活動に参加することにより、改装に係る各種勉強会に参加できます。

<b>JBOA</b> JAPAN BUILDING OPENINGS ASSOCIATION	一般社団法人 <b>建築開口部協会</b>					
TOP	協会案内	事業活動	講習会	出版物等	入会案内	会員サイト

**会員サイト** <https://www.jboa.or.jp/members/index.html>

トップ > 会員サイト

資料のご使用にあたって

- 著作権及び所有権は、一般社団法人 建築開口部協会が所有しております。
- データをご使用になられた場合に生じた損害または問題につきましては、当協会は一切責任を負いかねますのでご了承ください。
- 資料の内容は商品の改良などにより予告無く内容を変更改定する場合があります。あらかじめご了承ください。
- 各会社名、各製品名は、各社の商標または、登録商標です。

会合報告	防火資料	改装資料	出版物・広報物
------	------	------	---------

**メールレター**

会員の皆さまに有益な情報を提供することを目的として、月に1度「建開協メールレター」を配信しています。協会活動や国の施策の動向など、最新の情報をお届けしてまいりますので、メールアドレスの登録をよろしくお願ひいたします。

**メールレター配信登録/配信停止について**

**補助金情報**

- 補助金情報

## ■入会手続きについて

会員種別と入会金/会費及び入会手続きについては別紙をご参照ください。

〒101-0048 東京都千代田区神田司町2-8-4 吹田屋ビル6階  
TEL 03-6459-0730 / FAX 03-6459-0731  
<https://www.jboa.or.jp>

# 会員種別と入会金/会費

当会の会員種別及びご入会手続きは下記の様になっております。

## ■会員種別

- 
- |           |  |
|-----------|--|
| (1) 一種正会員 | 建築物の開口部等に関する生産、施工及び販売並びに改装事業を総合的に行うもので本会の目的に賛同して入会した法人 |
|-----------|--|
- 
- |           |  |
|-----------|--|
| (2) 二種正会員 | 建築物の開口部等又はその部材に関する生産、施工及び販売並びに改装事業を行うもので本会の目的に賛同して入会した法人 |
|-----------|--|
- 
- |           |  |
|-----------|--|
| (3) 三種正会員 | 建築物の開口部等若しくはその部材に関する生産及び販売又は改装事業を行うもので本会の目的に賛同して入会した法人 |
|-----------|--|
- 
- |           |  |
|-----------|--|
| (4) 団体正会員 | 建築物の開口部等若しくはその部材に関する生産及び販売又は改装事業に関係するもので本会の目的に賛同して入会した団体 |
|-----------|--|
- 
- |           |   |
|-----------|---|
| (5) 一種準会員 | 正会員以外の会員であって、建築物の開口部等若しくはその部材に関する生産及び販売又は改装事業を行うもので本会の目的に賛同して入会した法人 |
|-----------|---|
- 
- |           |                                  |
|-----------|----------------------------------|
| (6) 二種準会員 | 改装工事に係わる事業を行うもので本会の目的に賛同して入会した法人 |
|-----------|----------------------------------|
- 
- |          |                           |
|----------|---------------------------|
| (7) 賛助会員 | 本会の事業を賛助するため入会した個人、法人又は団体 |
|----------|---------------------------|
-

## ■入会金

(1) 正会員	(イ) 一種正会員	2,000,000円
	(ロ) 二種正会員	400,000円
	(ハ) 三種正会員	300,000円
(2) 準会員	(ニ) 団体正会員	300,000円
	(イ) 一種準会員	100,000円
(3) 賛助会員	(ロ) 二種準会員	30,000円
		50,000円 (一口)

## ■会費

(1) 正会員	(イ) 一種正会員	5,000,000円
	(ロ) 二種正会員	780,000円
	(ハ) 三種正会員	480,000円
(2) 準会員	(ニ) 団体正会員	480,000円
	(イ) 一種準会員	300,000円
(3) 賛助会員	(ロ) 二種準会員	50,000円
		120,000円 (一口)

## ■入会手続きについて

入会申込書（当会所定）を会長に提出いただき、理事会の承認を得た後、会長が申込者に通知いたします。詳細については事務局までご相談下さい。

（必要書類等は事務局にて用意してございます）

〒101-0048 東京都千代田区神田司町2-8-4 吹田屋ビル6階  
TEL 03-6459-0730 / FAX 03-6459-0731  
<https://www.jboa.or.jp>